

地域支援センター 奏で愛の杜

サービス付き高齢者向け住宅

# 奏で館



## 多世代交わる新たなエリアに

当施設の特徴は、入居者の方々一人ひとりに対して、24 時間見守り体制や生活相談などの生活支援サービスを提供するとともに、食事や清掃・洗濯などの家事援助も希望により受けることができ、特に食事は、栄養価、衛生面に優れた「真空調理システム」による、高齢者向きの調理が可能です。

また、通所介護事業所を併設し、且つ連携事業所からの訪問介護サービスも受けることができますので、心身に不安を抱えている高齢者の皆様が最後まで安心して暮らすことができる住まいです。敷地内には以前からあった蔵と座敷棟を活用し、それぞれ交流館カフェ「もみ蔵(もみぐら)」と放課後学童保育施設おぼこ広場「北斗塾(ほくとじゅく)」を併設しております。ここは小学校とも隣接し、周囲の木々に群れる小鳥のさえずりが、ご入居の皆様にとって心地よい環境を醸し出しており、とりわけ、敷地全体を「地域支援センター奏で愛の杜(かなであいのもり)」と称し、多世代の人たちが交わる新たなエリアとして実践しております。

地域にとって必要とされる最適な施設を目指し、スタッフ一同邁進いたしますので、今後とも「奏で館」をよろしくお願い申し上げます。

# 高齢者向け新しい“住まい方”のご提案

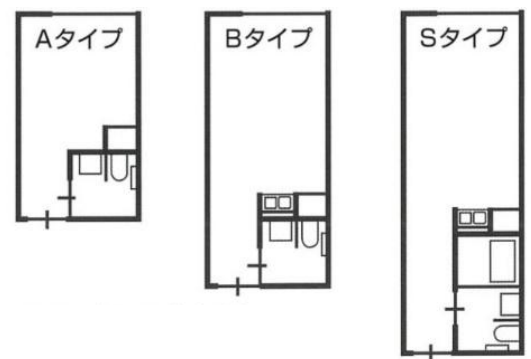
- ◇ 心身に不安を抱えた高齢者が安心して暮らすことのできる住まいです。
- ◇ 介護が必要な方には、「デイサービス」や「訪問介護」等のサービスが受けられます。
- ◇ 他に「生活支援サービス」として、生活相談、食事の提供、通院、買物代行等のサービスもあります。
- ◇ 敷地内には学童保育施設おぼこ広場「北斗塾」及びカフェ「もみ蔵」を併設しております。



居室

## 居室は全 29 室 3 タイプ

(18.15 m<sup>2</sup>~30.03 m<sup>2</sup>)



Aタイプ：トイレ付 (19室)

Bタイプ：トイレ・キッチン付 (2室)

Sタイプ：バス・トイレ・キッチン付 (8室)



食堂

### 家賃

Aタイプ：51,000 円 (約 18 m<sup>2</sup>)

54,000 円 (約 20 m<sup>2</sup>)

Bタイプ：60,000 円 (約 24 m<sup>2</sup>)

Sタイプ：66,000 円 (約 27 m<sup>2</sup>)

72,000 円 (約 30 m<sup>2</sup>)

### 食費

58,980 円/月 (30 日)

### 共益費

15,300 円/月

### 基本

### 料金

生活相談・見守り等

17,160 円/月

### 費用

### 合計

142,440 円~163,440 円/月

+介護保険一部負担金 +電気料

+冬季加算 (11 月~3 月)

## [ 共 用 施 設 ]

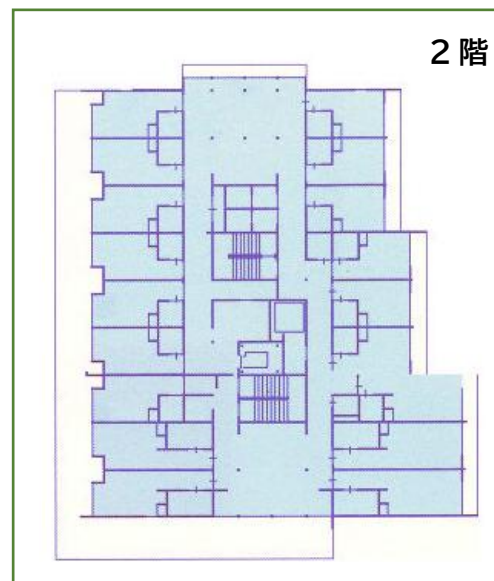
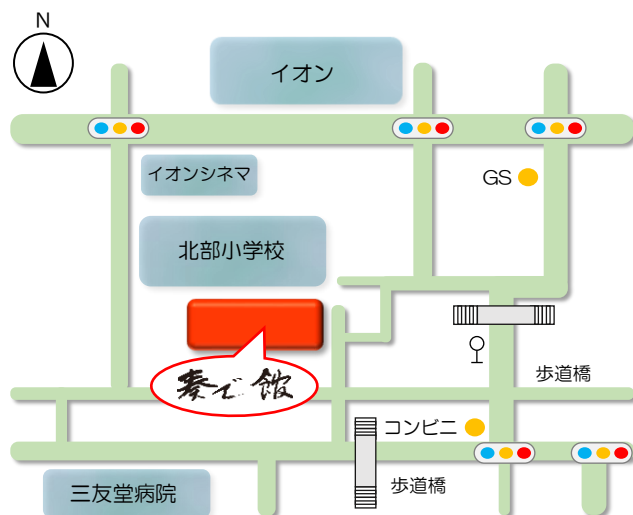
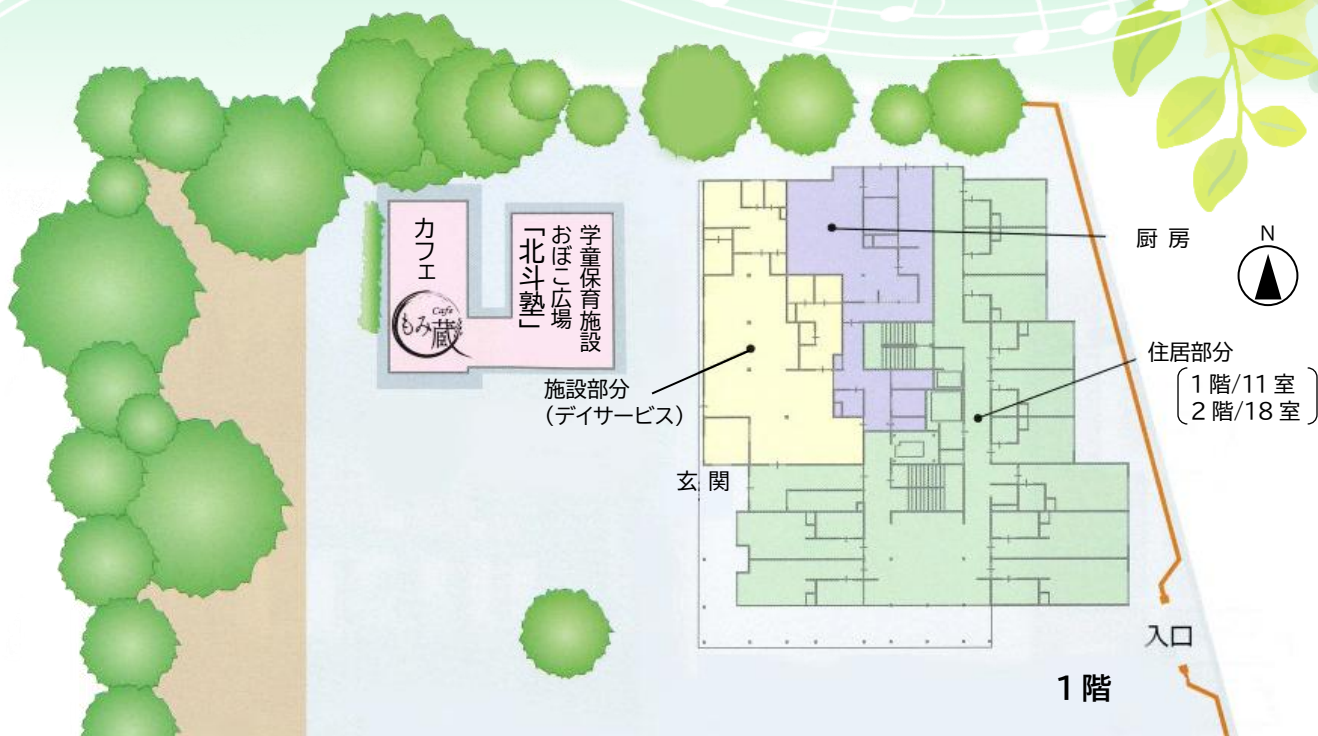
ホール (食堂・居間)・共同キッチン・浴室・

エレベーター・緊急通報装置

※スプリンクラー (全館)



# 地域支援センター 奏で愛の杜



交通

中央 4 丁目バス停より徒歩 2 分米沢駅より車で 6 分

サービス付き  
高齢者向け住宅

奏で館

かなでかん

◆ 所在地:〒992-0045 山形県米沢市中央 7 丁目 4 番 37 号

◆ 電話:0238-40-1130 ◆ FAX:0238-40-1135

有限会社 HYO コーポレーション

〒992-0051 山形県米沢市城北一丁目 2 番 5 号

TEL.0238-37-8181 FAX.0238-37-8010

URL:<http://care-net.biz/06/touyoukan/>

Eメール:hyo.touyoukan@gray.plala.or.jp