



かみのやま 社協だより

No.111

令和2年2月1日号



台風19号の被災地における災害ボランティア活動

10月27日(日)、台風19号で被害を受けた宮城県丸森町と名取市でボランティア活動を行いました。当日は災害ボランティアの登録者、県立上山明新館高等学校生徒、市内福祉施設職員等、計48人から参加いただき、泥かきや家財道具の運搬等を行い、復興支援をしました。

宮城県丸森町での活動の様子

社会福祉法人
ae 上山市社会福祉協議会
〒999-3135 上山市南町4番5-12号

TEL 023-695-5095 FAX 023-695-5096
e-mail:ka-syakyo@ic-net.or.jp
http://care-net.biz/06/kaminoyama/

ともにささえあう地域づくりを目指して

～令和元年度 社協における包括的な支援体制の整備～

人や様々な機関等がつながり、一人ひとりの生きがいや地域をともに創っていく“地域共生社会”の実現に向け、生活の課題等について総合的に相談に応じ、連携・協働していく仕組みづくりが求められています。

今回は上山市内で実施されている“ささえあいの取組み”についてご紹介します。

◇市内各地区での意見交換の場

地域の課題解決に向けた連携や支え合い体制の構築について検討することを目的に、市内 10ヶ所の公民館で地域福祉懇談会を開催しました。各地区の地区会長、民生児童委員、主任児童委員、地区公民館、行政及び社協で「地域での日常生活の支え合い活動について」をテーマとし、意見交換を行いました。

～地域福祉懇談会～



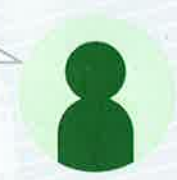
各地区から出された課題

高齢者の買い物や通院等の移動支援について、地区住民の高齢化に伴う今後の支え合いの仕組みをどうつくっていくか 等



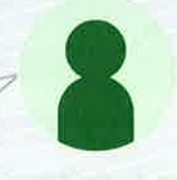
各地区の特徴的な取組み

高齢者が多い地区なので、支援が必要な方を把握するため、全地区民にアンケートを行った上で、支援体制についての一覧表を作成しました。また、作成と同時期に防災訓練も実施しました。その後、台風19号で避難勧告が出された際には、一覧表や避難訓練の経験を活かして、安全に避難することができました。



隣組長会を毎月実施することや、組ごとに公民館の掃除を行う等の集まりを、情報共有の機会として活用している。

地区内で独自の除雪ボランティア募集の試みを始めている。何人くらい参加するかわからないが、今から体制作りを考えなくてはと感じている。



◇社会福祉法人等のネットワークを構築

～上山市社会福祉法人等連絡協議会～



市内の福祉サービス等を提供している社会福祉法人、医療法人、NPO法人、企業等の連携を目的とした“上山市社会福祉法人等連絡協議会”を開催しています。今年度から1法人が加わり市内30法人で構成されています。社会福祉法人等の公益的な取組みについての講演や市内法人による実践事例発表等を行い、取組みを共有しています。今回は市内法人の地域における活動をご紹介します。

社会福祉法人みゆき福祉会 特別養護老人ホームみずほの里

法人設立以来、「信頼・助け合い・地域と共に」の理念のもと、特別養護老人ホーム等の介護サービスを展開されています。

みずほの里では年6回の地域福祉活動委員会にて、地域における公益的取組について検討されています。

【地域での活動】

- ・地域行事（清掃等）への参加
- ・福祉学習等への協力・場所等の提供
- ・地区のサロン等への出前講座
- ・市民への車いすの無料貸出し（介護保険対象者を除く）等

特に市内のサロン等で行われているミュージックケアや健康体操の出前講座は毎回好評です。

みずほの里の舟越施設長は「他法人と連携しながら、地域の要望に応じていけるような活動をしていきたい。ボランティア活動がもっと身近になり、様々な人や団体、地域がともに支え合う機会を創出していければ」と話されていました。



地域福祉懇談会等が出された地域の皆様からのご意見等については、各関係機関へ情報提供を行い、課題解決へ向かうよう連携を図りながら支援していきます。また、これからもささえあいのネットワークが広がっていくよう、情報の発信や共有の場づくりを行い、各法人の取組みをサポートしてまいります。





令和元年度 共同募金へのご協力 ありがとうございました!



市立宮川小学校

今年も市民、地域、団体、企業の皆様より募金のご協力をいただきました。集められた善意は、上山市の福祉のまちづくりを推進するための活動や、山形県の福祉を良くするための活動等に役立てます。

赤い羽根共同募金
4,867,554円

歳末たすけあい募金
2,329,925円



.....上山市での共同募金のつかいみち.....

赤い羽根 共同募金

福祉のまちづくりの促進のため、身近な居場所づくりの推進、福祉教育の実施、災害時の支援体制の整備、福祉団体・ボランティアへの支援等、幅広く活用されます。



災害に備えるボランティア研修会

歳末たすけあい 募金

経済的に困りの家庭や、市内の福祉向上のために活動されている施設に配分され、市民の皆様が明るい新年を迎えられるよう配分いたしました。

在宅要援護家庭のために

163世帯 1,220,000円 ひとり暮らし高齢者世帯
高齢夫婦世帯 など

在宅要介護家庭のために

25世帯 175,000円 寝たきり、認知症高齢者世帯
在宅心身障がい児・者世帯 など

福祉施設のために

13施設 650,000円

山形育成園、山形ひかり学園、上山いずみの家、こまくさの里、蔵王の恵農場、らんなあ、こ・こあハウス、あゆも、ぽこ・あ・ぽこ、POCCOかみのやま、デイサポートさくら、ふあーすと・すてっぴ、おれんじ学園かみのやま

※敬称略 順不同

災害義援金を募集しています

上山市共同募金委員会（上山市社会福祉協議会内）では、被災地の住民の方々を支援するために、義援金を募集しております。詳細については上山市社会福祉協議会にお問い合わせください。

- ・平成 28 年熊本地震
- ・平成 30 年 7 月豪雨岡山県災害
- ・平成 30 年 7 月広島県豪雨災害
- ・令和元年度 8 月佐賀県豪雨災害
- ・令和元年台風第 19 号災害（中央共同募金会）
- ・令和元年台風第 19 号災害（宮城県）
- ・令和元年福島県台風第 19 号災害
- ・愛媛県豪雨災害
- ・平成 30 年 7 月豪雨災害（中央共同募金会）
- ・平成 30 年北海道胆振東部地震災害
- ・令和元年台風 15 号・台風 19 号・大雨千葉県災害
- ・令和元年台風第 19 号災害（岩手県）
- ・令和元年台風第 19 号災害（長野県）



街頭募金 実績額計 140,342円

◎街頭募金の会場としてご協力いただいた企業

- ・株式会社ヤマザワ 上山店
- ・株式会社ヨークベニマル 上山店
- ・株式会社おーぼんホールディングス上山店
- ・コメリパワー上山店
- ・有限会社関食品
- ・上山市総合子どもセンターめんごりあ

◎街頭募金活動にご協力いただいた皆様

- ・ふれあい食事サービス調理ボランティア
- ・ふれあい食事サービス配食ボランティア
- ・介護予防・生活支援サポーター
- ・上山市民生児童委員連合協議会
- ・県立上山明新館高等学校
- ・上山市役所職員

※敬称略 順不同

戸別募金 実績額計 5,841,100円

地区名	一般	歳末
本庁地区	2,500,600円	1,588,850円
西郷地区	227,200円	142,000円
本庄地区	161,600円	100,750円
東地区	131,600円	82,400円
宮生地区	109,600円	68,500円
中川地区	329,600円	206,000円
中山地区	72,800円	45,500円
山元地区	45,600円	28,500円

福祉団体等募金 実績額計 499,189円

◎福祉団体

- ・上山市シルバー人材センター
- ・上山市母子寡婦福祉会
- ・上山市地区保護司会
- ・上山市身体障がい福祉協会
- ・上山市更生保護女性会

◎学校

- ・市立上山小学校
- ・市立南小学校
- ・市立西郷第一小学校
- ・市立宮川小学校
- ・市立中川小学校
- ・市立南中学校
- ・市立北中学校
- ・市立宮川中学校
- ・県立山形盲学校
- ・県立ゆきわり養護学校
- ・県立上山高等養護学校
- ・県立上山明新館高等学校

◎保育園

- ・子供の城保育園
- ・上山あい保育園

◎福祉施設

- ・二本松会 かみのやま病院
- ・養護老人ホーム蔵王長寿園 ことばき会
- ・特別養護老人ホーム 蓬仙園
- ・特別養護老人ホーム みずほの里
- ・地域密着型特別養護老人ホームながすずの里
- ・介護老人保健施設 みゆきの丘
- ・社会福祉法人 上山翔泉会 上山いずみの家
- ・社会福祉法人 鶴翔会 こまくさの里
- ・社会福祉法人 牧人会 山形育成園
- ・社会福祉法人 牧人会 山形ひかり学園
- ・生活介護事業所あゆも
- ・NPO法人結 ぼこ・あ・ぼこ
- ・生活介護事業所こ・こあハウス
- ・就労継続支援B型事業所らんなあ
- ・障がい児通所放課後等デイサービス

POCCOかみのやま

- ・社会福祉法人 愛泉会 デイサポートさくら
- ・有限会社内外ファーム 蔵王の恵農場
- ・社会福祉法人友愛会 多機能事業所 ふあーすと・すてつぷ
- ・株式会社東京リハビリテーションサービス おれんじ学園かみのやま

◎その他

- ・上山市役所(庁舎内募金)
- ・上山市消防署
- ・上山警察署
- ・上山市職員退職者連盟
- ・上山市立図書館
- ・上山市老人クラブ連合会
- ・(有)十五屋本店
- ・ミスタータイヤマン上山
- ・宝泉寺
- ・どんぐりキルトクラブ
- ・上山あららぎライオンズクラブ

- ・上山ロータリークラブ
- ・上山青年会議所
- ・三友エンジニア体育文化センター
- ・セブンイレブン上山蔵王の森店
- ・セブンイレブン上山矢来店
- ・セブンイレブン上山河崎店

- ・近藤 英二
- ・鈴木 壮司
- ・小松 正明
- ・吉田レイ子
- ・伊藤 健
- ・スカイタワー41管理組合
- ・上山市高齢者きらきら大学・文化祭募金
- ・上山市ボランティアフェスタ募金
- ・社会福祉協議会窓口募金
- ・匿名希望(2名)

※敬称略 順不同

法人募金 実績額計 716,848円



- 高野せきね外科・眼科クリニック
- すずらん薬局
- (有)山形第一不動産
- (有)山形工業(株)
- (有)青山山医院
- 居酒屋紀saku
- (有)シーエム
- 法門寺
- 徳兵衛(有)
- (有)篠原精肉店
- (有)原田コンタクトレンズセンター
- (有)伊藤理美容院
- (有)マルマンアイタ
- 永田歯科医院
- (有)高橋写真館
- (株)石井商店
- (有)黒田薬局
- (株)エースト
- (有)佐藤米屋
- (有)鮮魚かねに
- (株)清水屋
- (株)マルソウたかはし
- (有)山川電機
- (有)島津商店
- (有)山形カラー尾形写真
- 山形支社上山営業所
- 明治安田生命保険相互会社

◇本庁地区

- (株)奥村油店
- (有)メガネのスズキ
- (有)さとう化粧品店
- (有)大國屋
- (株)博善社
- 明治安田生命保険相互会社

ご協力いただいた法人の皆様です。心よりお礼申し上げます。(敬称略・順不同)



6ページへ続きます。

- 羽陽建設(株)
- 須田整形外科医院
- 上山管工事(株)
- (株)上山設備工業
- (有)羽島製作所
- (有)宮川建設
- イビサ
- 山形農業協同組合上山北支店
- (有)井上系屋
- (有)いなげ花店
- (有)鈴木魚店
- (株)丸内
- (株)山内呉服店
- (株)上山印刷
- (有)浜田薬局
- (有)ロアール
- (株)トヨタレンタリース山形
- かみのやま温泉駅前店
- (有)金村商店
- (株)山から
- 蔵王食品(株)
- (有)五十番

- (有)渡部産業
- (株)武田自動車工場
- (株)伊藤豊商店
- (株)おかもめ商店
- (有)三本松電機
- 矢来水道(株)
- (有)関根商会
- (有)ウールの須田
- (有)タイヤプロシヨップ中川
- (有)鈴木
- 茶田夢
- (医)長清会長岡医院
- (有)十五屋本店
- (株)中條屋
- (有)花忠
- 居酒屋高太郎
- 松本薬品(株)
- (株)上山温泉ホテルあづま屋
- (有)有馬館
- (有)はたや旅館
- (有)新田食料品店
- 湯蕎庵味津肥廬
- (株)奥羽精機
- (有)月岡ホテル
- (株)ホテル月の池
- 寿仙寺
- (株)スリーエー自動車販売
- 妙正寺
- 清光院
- 浄光寺
- じんや
- (有)資質) ワールドオート
- 東北電化工業(株)上山営業所
- (株)カミネン
- (有)シバタ紙工
- かえで薬局上山店
- NPO法人かみのやま
- 福祉運送サービス



- 上山土建工業(株)
- (有)近盛堂
- 大城設備(有)
- (有)東洋企画印刷
- 高建工業(有)
- (有)タケダワイナリー
- (有)アート里絵
- (有)田代電機
- ツチヤ塗装工業
- みはるや酒店
- (有)前田設備
- (有)小野会計事務所
- 山形オートセンター(株)
- 株式会社杵屋本店
- Watering AM(株)
- 社会医療法人みゆき会
- (株)成広測量設計
- (有)ダスキン上山しんせい
- (有)だるま弁当
- (有)蔵王弁当
- (株)葉山不動産
- (株)ユタカ石油
- (有)タカハシ金物
- 肉のあべ
- 山市商工会

- (有)カシワ機工
- 東北設備工業(株)
- (有)松患製作所
- 笹長食品
- (株)土屋建設
- (有)船越設備工業
- (有)山口製材所
- (株)昭和設備
- (株)柏倉材木店
- (有)トントンとんび
- (有)田島製作所
- (有)佐藤豊店
- (有)小林プロパン
- (有)ひまわり薬局
- 上山青色申告会
- 金子屋まんじゅう店
- (医)社団博誠会
- 西光寺
- (有)アクトメンテナンス
- (有)土屋労務管理事務所
- (株)葉山電工
- (株)やぶいち
- ふじや旅館
- (有)丸吾商店大漁
- ミスタータイヤマン上山
- 観光タクシー(株)上山営業所
- (株)阿部鯉屋
- (有)ドリーム・アート
- (有)東北古典彫刻修復研究所
- 丸和興業(株)
- 内陸製綿(株)
- (株)日建美装
- (株)ニユートラックかみのやま
- (株)葉山館
- (株)旅館古窯
- (株)橋本屋旅館
- (有)旅館静山荘
- (有)彩花亭時代屋

- (有)名月荘
- (株)泰地工業
- (有)鏡餅屋
- (株)庄・設計
- (有)五十嵐左官工業
- つかさ花店
- 味処松乃屋
- 吉田ひろゆき歯科医院
- Hair + Face M@GIC
- BeStyle
- だるまやラーメン上山店
- ◇西郷地区
- (株)加藤土建
- (株)上山オート
- (有)高嶋製作所
- 高松精機(株)
- 本行寺
- (有)三木屋本館
- (株)上山測量設計事務所
- (有)オートシヨップあづま
- SOMPOケア上山
- (株)石商
- (有)稲毛製作所
- (株)キョウシン
- あららぎ
- 西庄建設(株)
- (有)丸東
- (有)伊藤鑿井工業
- (有)大和建設
- (有)加藤工業所
- 丸松物産(株)山形工場
- (株)カトーコーポレーション
- (株)田村製作所
- (有)サンモールド
- (有)小松製作所
- (株)高橋フルーツランド

- ◇本庄地区
- (有)斎野製作所
- (株)庄司製菓
- (有)日光製作所
- (有)木村観光果樹園
- (有)川口観光果樹園
- (有)マル木観光果樹園
- (株)本家組
- (有)ひまわり農園
- (有)須田フルーツ園
- (有)丹野こんにやく
- (有)栗野鉄工所
- (有)タケカツ重機工業
- (有)丹野醤油店
- ◇東地区
- (有)キムラ精機
- (株)ユニカ技研
- (有)イガラシ設備
- (有)牧野観光フルーツ園
- 久昌寺
- 東邦砕石(株)
- ◇宮生地区
- (有)北方清掃
- (株)東北精工
- (株)菅原材木店
- やまぶきEX
- 大東精密(株)
- (有)高津光学
- (株)奈良崎牧場
- 中川建築
- ◇中川地区
- (株)サオウ製作所
- (有)遠藤ポデー
- タマパック(株)山形工場
- 南果連(株)
- 寿設備工業(株)
- (有)中村建築



- (有)木村自動車
- カー・フオワード
- 交安建設(株)
- (株)片桐製作所
- (株)後藤工業
- (有)木村建築事務所
- (有)稲毛工務店
- (株)高橋パーカー
- (株)ミツワ企業
- 松田建設(株)
- (有)南稲苑開発社
- (株)蔵王ミート
- (株)マキーナ
- 広振電機(株)
- (有)蔵王マウンテンファーム
- 永野工業(有)
- (有)山川造園土木
- 日東商事(株)
- 蔵王ライザワールド(株)
- 蔵王エコー山荘
- 上山工業団地組合
- 藤庄印刷(株)
- (株)でん六
- ◇中山地区
- (株)カネト製作所
- ◇寿荘内自動車販売
- (株)伊藤園

皆様からのご協力ありがとうございました。

チャリティー公演



小池重子氏と萩生田千津子氏

上山市 ボランティアフェスタ 2019



ご来場いただき、
ありがとう
ございました。

令和元年11月17日(日)、三友エンジニア体育文化センター(上山市体育文化センター)を会場に「上山市ボランティアフェスタ2019」を開催しました。

今年も多くボランティアや福祉関係者等の皆様のご協力のもと、遊びコーナーやチャレンジコーナー等のイベントコーナーを運営することができました。

チャリティー公演では、女優 萩生田千津子氏(上山市出身)による情感たっぷりの朗読とゲスト出演のフラメンコダンサー 小池重子氏(東京都出身)と演奏者・ダンサーの皆様による素晴らしい踊りを披露していただきました。

ご協力いただき、誠にありがとうございました。



遊びコーナー

松ぼっくりミニツリー作り



チャレンジコーナー(フライングディスク)



福祉施設製品展示・販売コーナー

福祉施設製品
展示・販売コーナー



ライリッシュオカリナ連盟
上山会様のオカリナ演奏

ボランティア活動発表

※チケットの売上金は、全額を市内障がい児・者福祉施設(13カ所)へ寄贈いたしました。
また、抽選会の景品として、64の個人・団体様より協賛品を提供いただきました。

福祉のまちづくりのために寄付をいただきました。

(令和元年9月17日、令和2年1月10日現在) ※順不同

〔寄付金〕

・ 上山市消防団幹部会代表 上山市消防団長 菅沼 誠司様

・ 山形建設労働組合上ブロックブロック長 武田 明様

・ 長岡 道子様

・ 長岡医院職員一同様

・ 上山ロータリークラブ様

・ 匿名希望様(2名)

〔平成30年7月豪雨災害復旧金〕

・ 県立上山明新館高等学校様

〔令和元年台風19号等災害復旧金〕

・ 県立上山明新館高等学校 JRC委員会様

・ 匿名希望様(2名)

〔使用済み手、フルタブ、ヘッドボトルキャップ等〕

・ 介護老人保健施設ゆきゆきの丘通所リハビリテーションシヨン様

・ 就労継続支援B型事業所らんあ様

・ NPO法人 結ばこ・あ・ぽこ様

・ 明治安田生命保険相互会社山形支社 上山営業所様

・ タマパック 山形工場様

・ (有)高嶋製作所様

・ カネト製作所様

・ 上山市常設高齢者サロンまじゅれ様

・ 長岡医院 職員一同様

・ 菰長食品様

・ 上山市商工会女性部様

・ 上山市消防本部様

・ 友和会 八織秀子様

・ 三友エンジニア体育文化センター様

・ 中部地区公民館様

・ 西郷地区公民館様



上山ロータリークラブ様

- ・ 宮生地区公民館様
- ・ 中山地区公民館様
- ・ 北部地区民生委員児童委員協議会様
- ・ 中山地区公民館様
- ・ 山元地区公民館様
- ・ 中川地区公民館様

- ・ 山川 和子様
- ・ 渡部 南美様
- ・ 渡辺 ユキ様
- ・ 平澤登美子様
- ・ 木村 芳江様
- ・ 鈴木 壮司様
- ・ 原田あおい様
- ・ 川合 幸子様
- ・ 村田ゆり子様
- ・ 山口 仁様
- ・ 吉田美苗子様
- ・ 渡辺美智恵様
- ・ 遠藤 信子様
- ・ 土屋 ひで様
- ・ 渡部 美子様
- ・ 清野 陽子様
- ・ 土屋美智子様
- ・ 高嶋 正子様
- ・ 高橋 信子様
- ・ 梅津百合子様
- ・ 齋藤 洋子様
- ・ 高瀬 幸子様
- ・ 佐藤 睦美様
- ・ 菅野 基子様
- ・ 舟越たまき様
- ・ 武田 匠人様
- ・ 大澤みつる様
- ・ 佐藤 友子様
- ・ 山川まさ子様
- ・ 小川 益次様
- ・ 芦野 柗助様
- ・ 小関 昭一様
- ・ 齋藤祐一郎様
- ・ 武田 幸子様
- ・ 大坂 春菜様
- ・ 齋藤 英雄様

寄贈いただきました!

公益社団法人 日本公衆電話会社より「災害時連絡方法のてびき」を寄贈いただきました。市民の皆様にも幅広く配布したほか、社協にも設置しております。ぜひ、ご利用ください。



社会福祉協議会職員募集

◆職種及び求人数

看護師(臨時職員) 1名

◆内容

地域密着型通所介護事業所での看護業務

◆必要資格

看護師・普通自動車運転免許

◆雇用期間

令和2年4月1日から
令和3年3月31日まで
(年度ごとに更新があります)

◆保険等

労災・雇用・健康保険、厚生年金に加入

◆応募方法

電話連絡のうえ、履歴書と資格証明書の写しを持参してください。

◆申込み・問合せ先

上山市社会福祉協議会

電話：695-5095



おめでとうございます!

令和元年11月17日(日)に開催された「上山市ボランティアフェスタ 2019」の式典において、令和元年度上山市社会福祉協議会福祉功労者表彰式が行われました。

- 表彰 ◆須田 エキ様 ◆押野ヤエ子様
◆斎藤たか子様 ◆梅村 文子様

社協の「ふれあい食事サービス事業」の調理・配食ボランティアとして地域福祉推進にご尽力されました。

感謝状 ◆山形建設労働組合上ブロック様

社協に対し継続的なご寄附を賜り、円滑な事業運営に多大な貢献をいただきました。

令和元年11月13日(水)に開催された「第69回山形県・県民福祉大会」にて、永年にわたり県内で社会福祉、地域福祉の推進に貢献、尽力されてきた方々が表彰されました。

共同募金運動奉仕団体

- 県知事表彰 ◆県立上山明新館高等学校様
社会福祉事業従事者
◆鈴木 真喜様(達仙園)