

施設概要

- 敷地面積 1,534.71㎡ ○延床面積 2,998.95㎡
- 構造 鉄骨造 地上5階建て
- 居室数 全53室 ○居室面積 20.5㎡~35㎡
- 居室タイプ数 (A~I 8タイプ)
夫婦部屋…8室、一人部屋…45室
- 居室設備
洗面化粧台、洗浄暖房便座付きトイレ、下駄箱
クローゼット、エアコン、カーテン
洗濯パン、ミニキッチン(部屋タイプによる)
緊急通報装置、スプリンクラー
…全室バリアフリー設計

《浪漫座併用施設》 ・訪問介護事業所(ロマン桜) 1F ・通所介護事業所(夢うさぎ) 1F

《浪漫座共有スペース》

洗濯室(各階)、ロビーラウンジ・コミュニティ・ビンテージカフェ(1F)、ライブラリー(2F~4F)
医務室(2F)、エステ・理美容・カラオケラウンジ・大浴場・足湯広場(3F)、個浴(1F~3F・5F)
レストラン・暖炉ラウンジ・ギャラリーサロン(4F)、ロフトラウンジ(5F)

部屋タイプ(例)

■タイプB(5F)

バルコニー、キッチン付

広さ: 20.5㎡

入居金: 0円

敷金: 160,000円

月額: 205,800円(要介護3以上: 189,800円)



■タイプD(3F・4F)

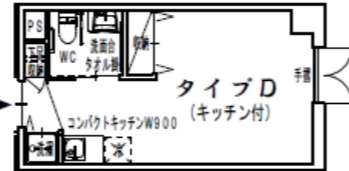
キッチン付

広さ: 22.3㎡

入居金: 0円

敷金: 172,000円

月額: 211,800円(要介護3以上: 195,800円)



※月額には、家賃・光熱費・共益費・生活相談サービス費・食費3食分を含みます。
※その他、介護保険サービスを利用した場合は利用料がかかります。
詳しくは、別紙・基本料金表をご覧ください。

ご入居までの流れ



〒982-0011 仙台市太白区長町6丁目2-1

TEL.022-304-5820 FAX.022-304-5851

ホームページ <http://care-net.biz/04/wing/>



業務内容

- 居宅介護支援事業所
- 訪問介護事業所
- 通所介護事業所
- 障害福祉サービス事業所



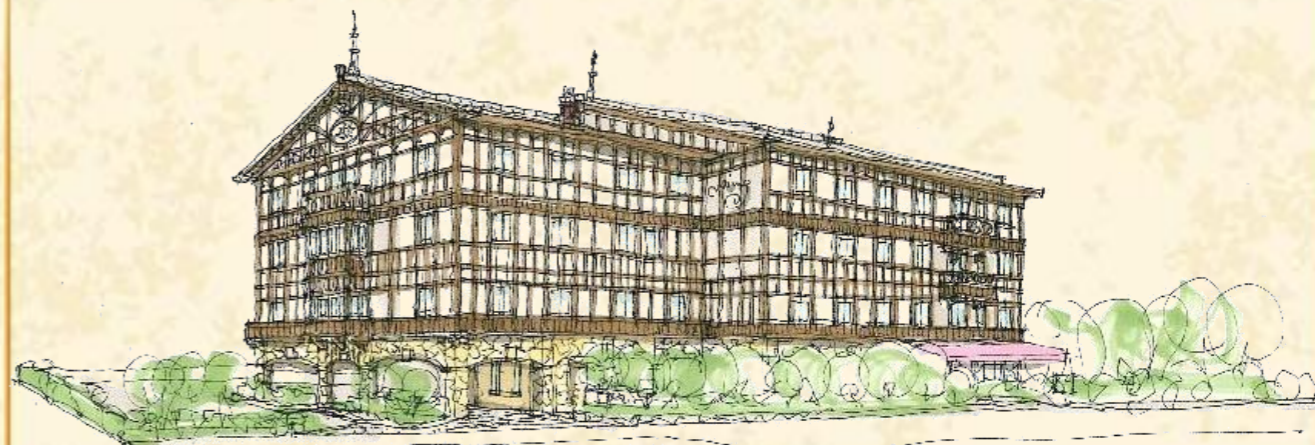
ホームページ <https://care-net.biz/04/roman-za/>

BRITISH

ブリティッシュ館

あすと浪漫座

ろまんざ



サービス付き高齢者向け住宅

ご高齢の皆様への
尊敬と思いやりが詰まった
とっておきの住まい...

あすと浪漫座