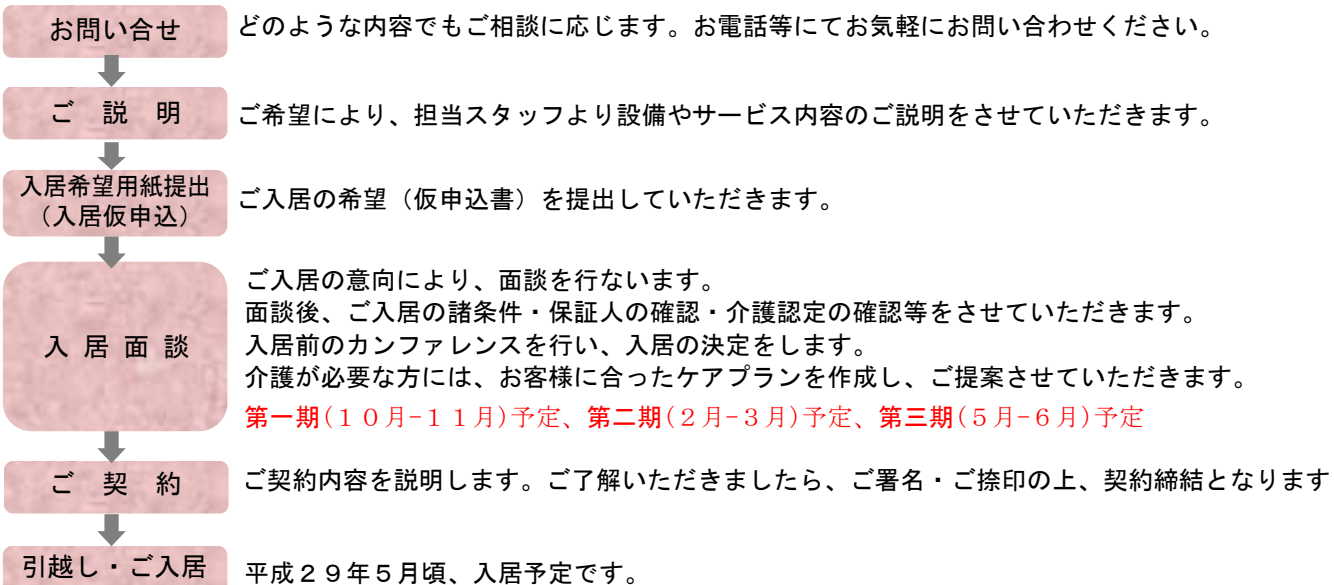




施設概要

- 敷地面積 1,534.71㎡ ○延床面積 2,998.95㎡
- 構造 鉄骨造 地上5階建て
- 居室数 全53室 ○居室面積 20.5㎡~35㎡
- 居室タイプ数 (A~I 9タイプ)
夫婦部屋…8室、コネクトルーム…4室
一人部屋…41室
- 居室設備
洗面化粧台、洗浄暖房便座付きトイレ、下駄箱
ミニキッチン、クローゼット、エアコン、緊急通報装置
スプリンクラー…全室バリアフリー設計

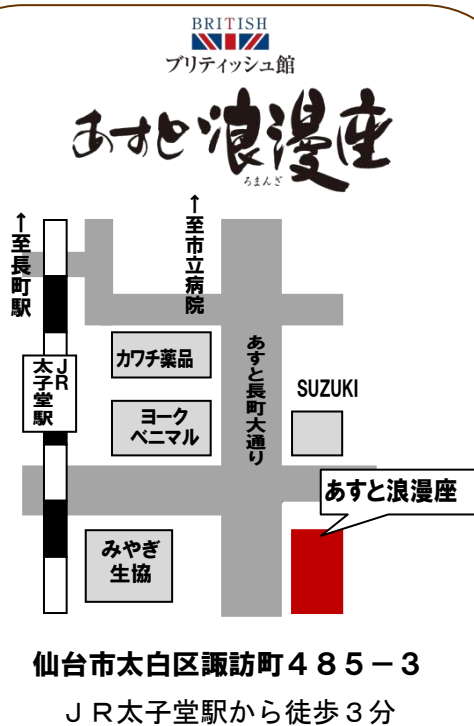
ご入居までの流れ



〒982-0011 仙台市太白区長町6丁目2-1
TEL.022-304-5820 FAX.022-304-5851
 ホームページ <http://care-net.biz/04/wing/>

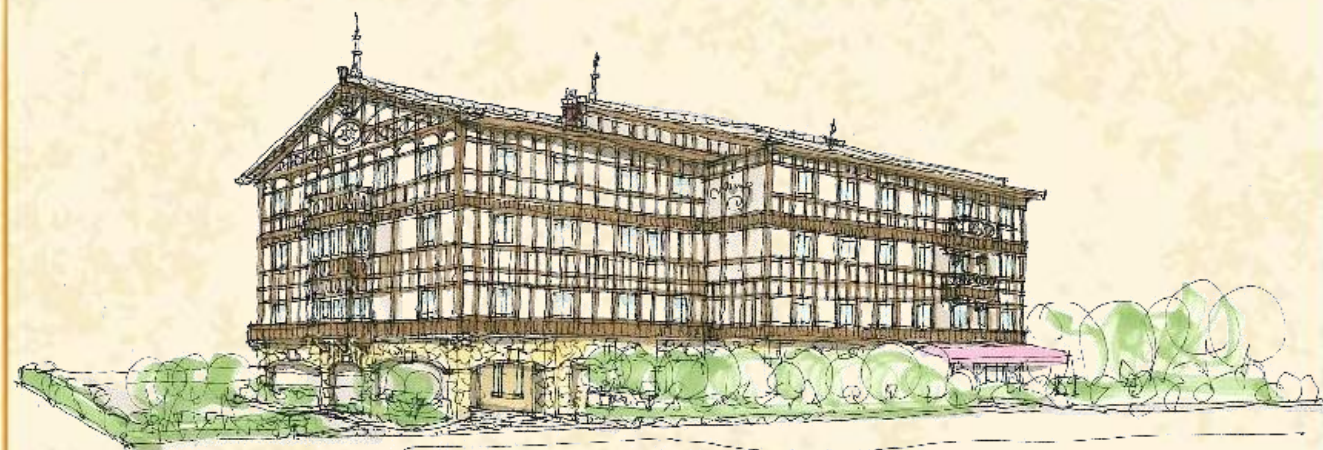
業務内容

- 居宅介護支援事業所
- 訪問介護事業所
- 通所介護事業所
- 障害福祉サービス事業所



BRITISH

 ブリテイッシュ館
あすと浪漫座
 ろまんざ



サービス付き高齢者向け住宅

ご高齢の皆様への
 尊敬と思いやりが詰まった
 とっておきの住まい…

あすと浪漫座
 ろまんざ

募集室数
53室

平成29年5月オープン予定