

塩竈市を一望できるホーム

グループホーム梅の宮マミー



ご挨拶 時下ますますご清栄のこととお喜び申し上げます。マミーホームではグループホームを令和2年12月に開設しました。私は、皆様が楽しんで老後をご過ごされ、マミーに来て幸せと思えるホーム作りを目指してきました。どうしても一人で生活していけなくなった方が、安心して生活できる施設を望む声がたくさん寄せられています。豊かな生活をおくれますように支援させていただきます。皆様が「マミーに来て良かった！」と思える様、職員一同、心よりお待ちしております。

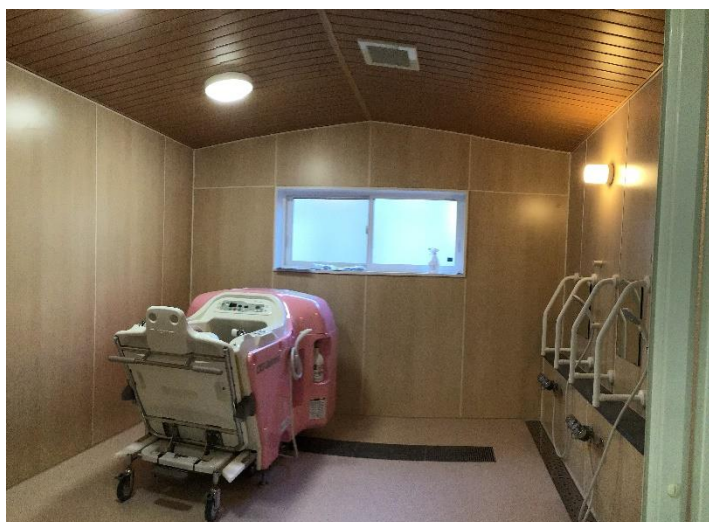
グループホームとは

認知症の方が、家庭的な生活環境の下で、サポートを受けながら自分らしい生活を送ることができるホームです。



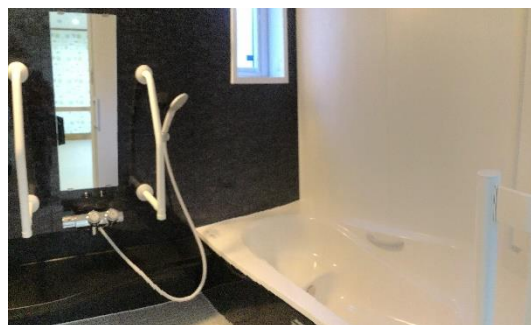
1ユニット9名の2ユニットは定員18名です。塩竈市を一望できます高台に建設。

こだわりの浴室



←シャワーチェア対応の機械浴

エレガントな個室浴槽。手摺完備で安心して入浴できます。



安心のケアコール →
防犯カメラ等のシステム導入。
スプリンクラー設備完備しています。



明るいスタッフ



←台所

お食事は地元の新鮮な食材をできるだけ使います。



グループホームからの眺め



居室6畳タイプ、10畳タイプもあり

グループホーム利用料金表

基本料金 1か月 120,000円 (30日の場合)

内訳	家賃	60,000円(1日2,000円)
	食費	45,000円(1日1,500円)
	水道光熱費	15,000円(1日500円)
	合計	120,000円(1か月30日計算)

※その他の費用 【実費負担】

リネン代	シーツ、枕カバー、枕、防水カバー、布団一式1日85円(洗濯含)
介護用品	パット1枚40円・おむつ1枚70円(持参の場合はかかりません)

※特別室(10畳タイプ)は、家賃1日300円、1か月(30日の場合)9000円加算されます。

※食費の内訳は、朝食450円 昼食500円 おやつ50円 夕食500円になります。

※敷金、保証金等の一時金はかかりません。衣類などの洗濯料は無料です。

※医療費、薬代、理美容代、個々の生活必需品などの実費負担があります。

1割負担の方

(2022年10月現在)

	要支援2	要介護1	要介護2	要介護3	要介護4	要介護5
介護報酬自己負担額	748円	752円	787円	811円	827円	844円
サービス提供体制強化加算(Ⅲ)	6円	6円	6円	6円	6円	6円
認知症対応型医療連携体制加算Ⅰ		39円	39円	39円	39円	39円
介護職員処遇改善加算(Ⅰ)	84円	88円	92円	95円	97円	99円
介護職員等特定処遇改善加算(Ⅱ)	17円	18円	19円	20円	20円	20円
ベースアップ等支援加算	17円	18円	19円	20円	20円	20円
一日の額	872円	921円	962円	991円	1009円	1028円
1か月(30日)の額	26,171円	27,664円	28,879円	29,712円	30,268円	30,856円

※「初期加算」として入所日から起算し30日間のみ1日30円かかります。

※「入院時費用」として、入院された場合に月に6日間を限度として1日246円かかります。



お出掛け

野菜作り 🍷



マミーの特徴

- ① **温泉入浴** デイサービス松島マミーホームにて温泉入浴の楽しみがあります。
- ② **デイ参加** 松島、塩竈のデイサービスに参加。行事、たくさんの方々との出会い
- ③ **お出掛け** マミー号(バス)に乗っている
いろなところに遠足、見学



おいしいお食事



お問い合わせ

グループホーム梅の宮マミー

(管理者・計画作成担当者 つるた 鶴田 はじめ 一)

〒985-0077 宮城県塩釜市梅の宮 16—11

TEL022-355-9766 FAX022-355-9767

ホームページ <http://care-net.biz/04/mammyhome/>

